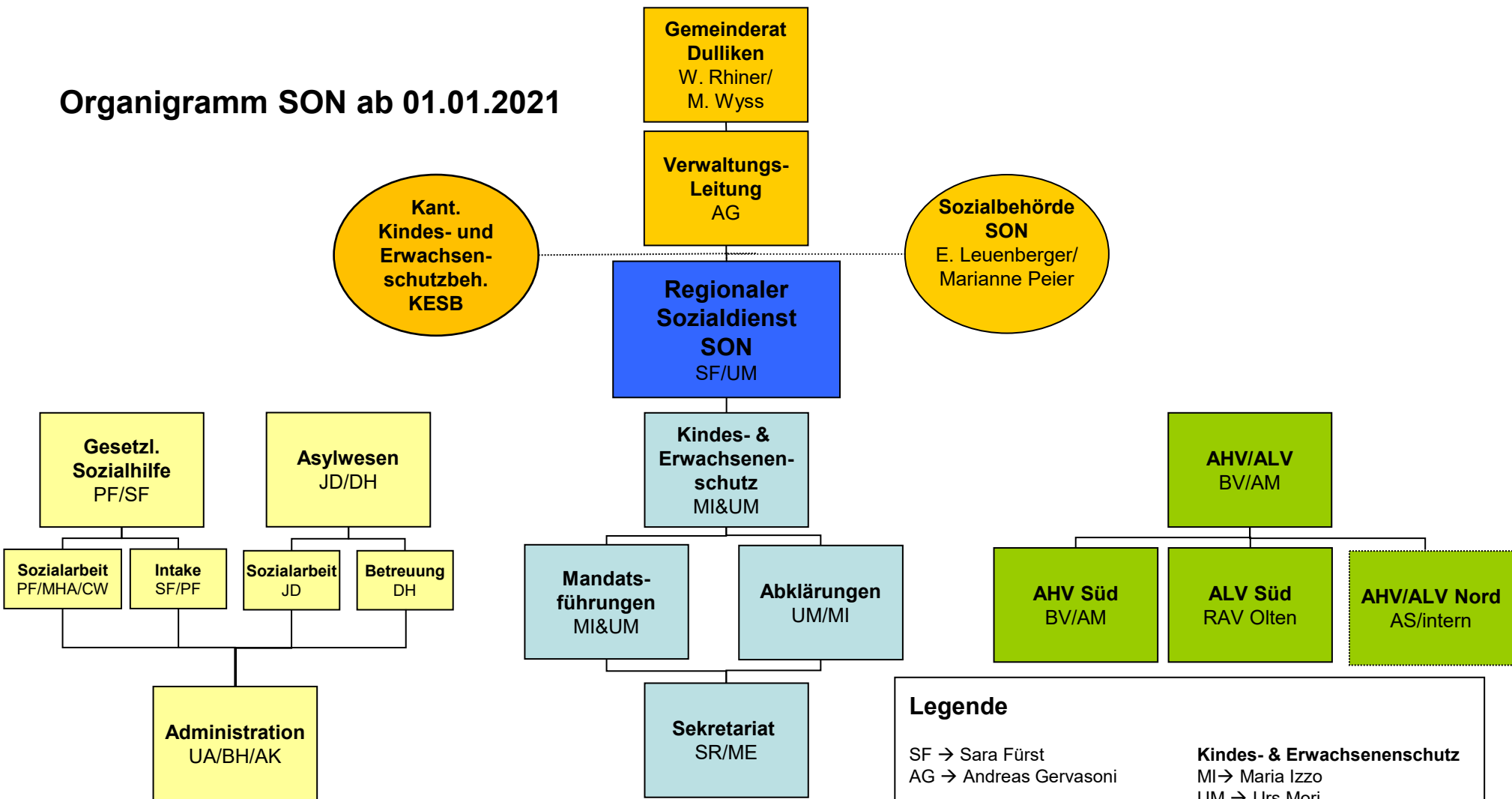


# Organigramm SON ab 01.01.2021



**Legende**

SF → Sara Fürst  
AG → Andreas Gervasoni

**Gesetzl. Sozialhilfe**  
PF → Peter Frey  
MHA → Matthias Haller  
UA → Urs Aerni  
BH → Bruno Helfenstein  
AK → Alexandra Kuhn  
CW → Céline Widmer

**Asylsozialhilfe**  
JD → Jeanette Dinkel  
DH → Daniel Heutschi

**Kindes- & Erwachsenenschutz**  
MI → Maria Izzo  
UM → Urs Mori  
SR → Sandra Reber  
MH → Maya Eggimann

**AHV/ALV**  
BV → Beat Voirol  
AM → Adisa Musanovic  
AS → Alina Schenker