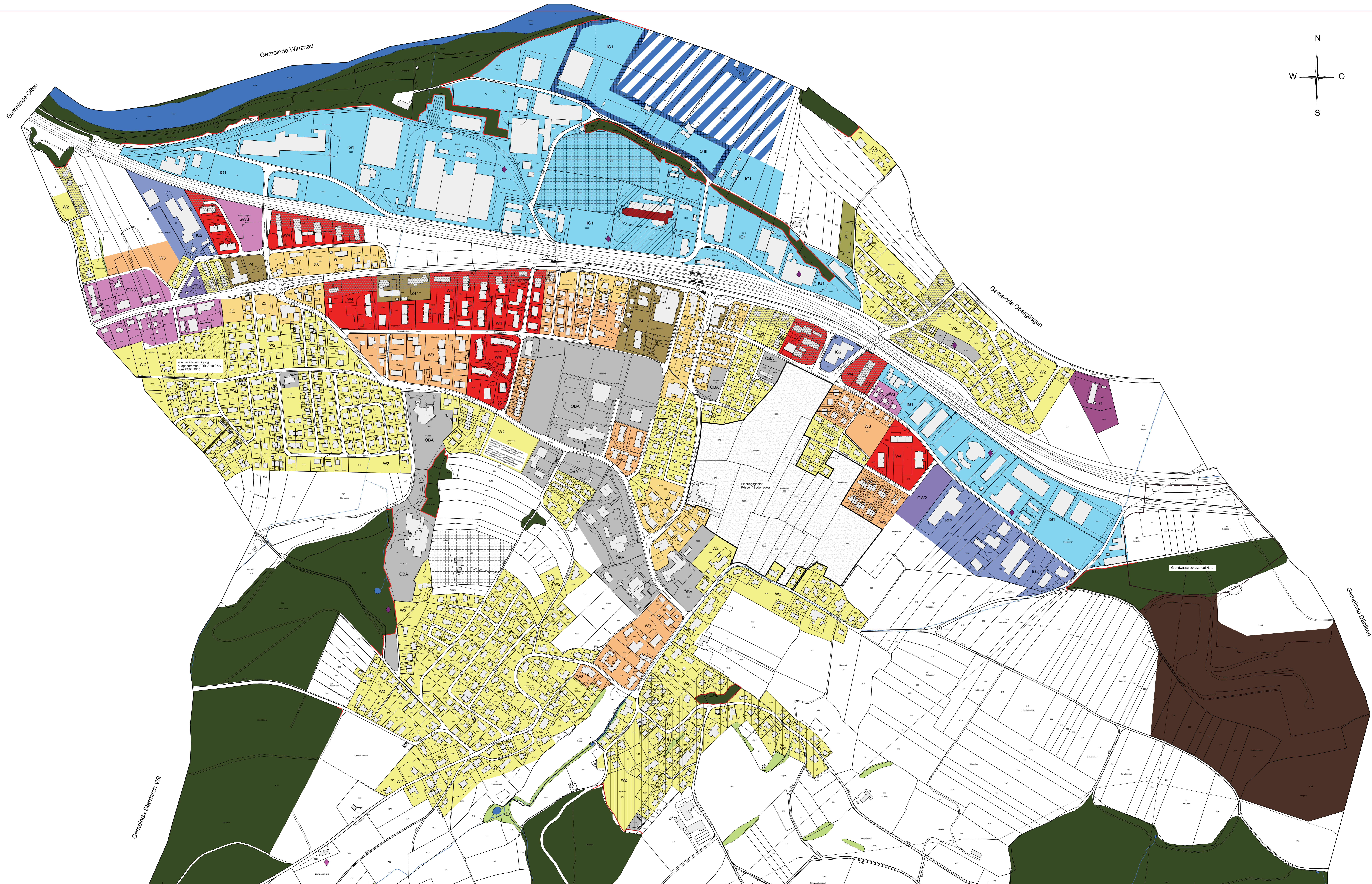
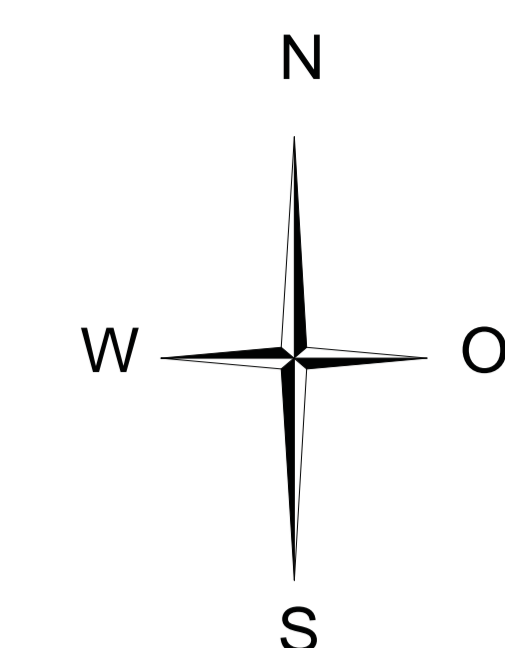




Schneider Landschaftsarchitekten, bldg AG, Klingenplatz 20, 4400 Olten, Tel. 062 215 94 25



ACKERMANN-WERNLI, Versammlungs- und Tagungsräume, Birmensdorfstrasse 40, 5000 Aarau, Tel. 061 261 11 11



1. Genehmigungsinhalt

Nutzungszone	Empfindlichkeitsstufe
Zentrumszone Z3	III
Zentrumszone Z4	III
Wohnzone W4	II
Wohnzone W3	II
Wohnzone W2	II
W3 statt W2 möglich (gemäss §2 Zonenreglement)	II
Gewerbe- und Wohnzone GW2	III
Gewerbe- und Wohnzone GW3	III
Industrie- und Gewerbezone IG1	IV
Gewerbezone mit Wohnnutzung	III
Industrie- und Gewerbezone IG2	IV
Zone für öffentliche Bauten und Anlagen OBA	II
Reitplatzzone R	II
Gärtnerezone G	III
Uferschutzzone US	
Empfindlichkeitsstufe III statt II	
Wertebewertungsparameter Rössler-Bodenacker	
Schützenswertes Kulturobjekt	

2. Orientierungsinhalt

Wald (inkl. Feldgehölze)
Hecken
Kiesabbaugebiet Hard mit Sonderbauvorschriften (genehmigt mit RRB Nr. 3294 vom 19. 12.95)
Grundwasserschutzzone S I
Grundwasserschutzzone S II
Grundwasserschutzzone S III
Geschützte Archäologische Fundstellen
Naturgefahrenbereich Sandrain / Golpen
Grundwasserschutzareal Hard
Waldgrenze gemäss Waldfeststellung
Schadstoffbelastete Böden (gemäss § 13 <sup>ter</sup> KAV)
Belasteter Ablagerungsstandort (gemäss § 32c USG)